


**Aussichtsreiche Wanderung im Zürcher Oberland. Ausgangspunkt ist der Bahnhof Gibswil. Diese Wanderung ist leicht und stellt keinerlei Anforderungen.**

### Wanderroute

Gibswil Bahnhof	757 m	
Nasen	860 m	
Oberegg	1080 m	
Dürrspitz	1202 m	
Brandegg	1243 m	
Scheidegg	1197 m	
Josenberg	1010 m	
Tüfi	740 m	
Wald Bahnhof	617 m	

**Wanderzeit: 3 h 40 min**

**Distanz: 10.8 km**

**Höhendifferenz: 626 m**

### Kartenmaterial

**Wanderkarte  
"Zürcher Oberland"  
der Zürcher Wanderwege  
1: 25 000**

<https://schweizmobil.ch>

**SchweizMobil-App  
(für iOS und Android)**

### 14 Gibswil, Oberegg, Scheidegg, Josenberg, Wald

Wir verlassen den Bahnhof Gibswil in Richtung Süden und überqueren auf der Fahrstrasse die Geleise der SBB. Hier zweigen wir ab, der neuen Sprungschanze zu, verlassen die Strasse aber gleich wieder und wandern auf einem schmalen Weglein durch den Wald.

Nach kurzem Abstieg geht's wieder leicht bergauf, beim Hof Nasen vorbei, dann in den Wald, bis zu einem Masten des Skilifts Fischenthal. Hier biegen wir nach rechts ab und erklimmen das steile Stück bis zum ehemaligen Restaurant Oberegg. Nach 10 Minuten überqueren wir das Strässlein und steigen steil hinauf zum Aussichtspunkt Dürrspitz. Jetzt geht's wieder in den Wald, durch den „Polenweg“, der von den polnischen Internierten im 2. Weltkrieg erbaut wurde.

Jetzt haben wir den höchsten Punkt unserer Wanderung erreicht, die Brandegg. Durch Weiden steuern wir dem Restaurant Alp Scheidegg zu (Mo+Fr geschlossen).

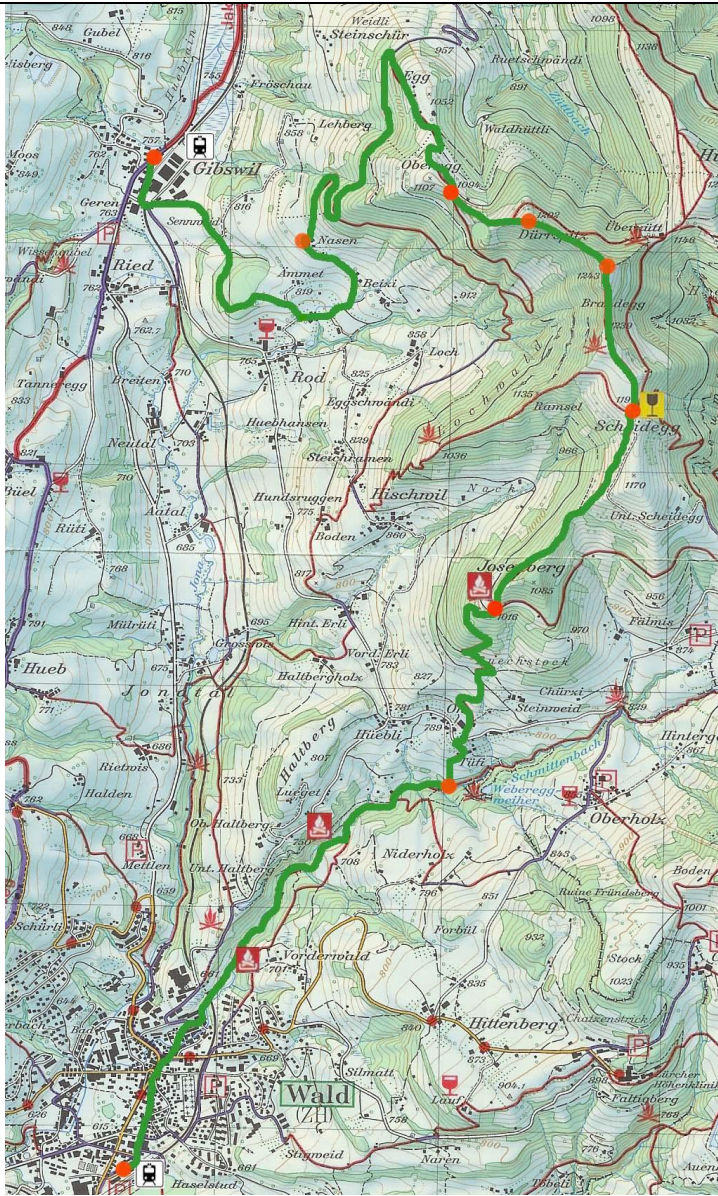
Für den Abstieg wählen wir die Route über den Josenberg. Zuerst überqueren wir eine Weide, dann betreten wir wieder den Wald und steigen beim Gehöft Oh ins Sagenraintobel hinunter. Das erste, originelle Brücklein über den Schmittenbach wurde vor wenigen Jahren durch Zimmermanns-Lehrlinge erbaut. Wir wechseln ein paar Mal die Seite des Baches und gelangen schliesslich zum Bahnhof Wald, wo unsere Wanderung endet.

Routenplan:  
Siehe unten

Details:  
Koordinaten Start: 2'711'669, 1'241'351  
Position: [hier](#)

Koordinaten Oberegg: 2'712'893, 1'241'322  
Position: [hier](#)

Koordinaten Scheidegg: 2'713'720, 1'240'622  
Position: [hier](#)



Koordinaten Josenberg: 2'713'228, 1'239'364

Position: [hier](#)

Koordinaten Tüfi: 2'713'050, 1'238'760

Position: [hier](#)

Koordinaten Tobel: 2'712'558, 1'238'375

Position: [hier](#)

Koordinaten Wald: 2'711'639, 1'236'791

Position: [hier](#)