

Wanderwege der Gemeinde Fischenthal

Anstrengende, sehr abwechslungsreiche Wanderung im Zürcher- / St.Galler Grenzgebiet. Ausgangs- und Endpunkt ist der Bahnhof Steg. Gute Kondition und gutes Schuhwerk sind Voraussetzung.

Wanderroute

Steg Bahnhof	695 m	
Orüti	724 m	
Eggweg	892 m	
Strahlegg	1059 m	
Sennhütte	1028 m	
Hübschegg	1080 m	
Dägelsberger Wiesli	1128 m	
Schindelberg	1154 m	
Hand	1003 m	
Tössscheid	796 m	
Orüti	724 m	
Steg Bahnhof	695 m	 

Wanderzeit: 5 h 45 min
Distanz: 22.7 km
Höhendifferenz: 459 m

Kartenmaterial

Wanderkarte:
“Zürcher Oberland“
der Zürcher Wanderwege
1: 25 000

<https://schweizmobil.ch>
SchweizMobil-App
(für iOS und Android)

Routenplan:
Siehe unten

12 **Steg, Strahlegg, Schindelberg, Tössscheid, Steg**

Nach dem Bahnhof Steg folgen wir eine kurze Strecke der Hauptstrasse, verlassen diese beim Schwimmbad und folgen dem Tösslauf bis zum Weiler Orüti. Hier steigen wir, auf der Südseite des Brüttentales, immer im Wald, an den Höfen Eggweg, Eggwegwald und Füllliweid vorbei, bis wir kurz vor dem Bärloch auf die Fahrstrasse gelangen.
Wir sind nun auf 1000 m ü M angelangt und erreichen nach 1.5 km, immer auf gleicher Höhe, das Restaurant “Sennhütte “ (Mi+Do geschlossen).
Jetzt geht es wieder in den Wald, wir passieren an mehreren Stellen sogenannte “Giessen“, das sind Wasserfälle im Nagelfluhgestein.
Nach kurzer, steiler Strecke gelangen wir zur Hübschegg, einer Waldhütte mit fließendem Wasser und einer Feuerstelle.
Weiter geht es zum Dägelsberger Wiesli, das bereits im Kanton St.Gallen liegt.
Das breite Strässlein ist bald zu Ende, und ein schmaler Fussweg führt uns zum Bergrestaurant “Schindelberg“ (Mo geschlossen), ebenfalls über den Winter).
Wir haben hier den höchsten Punkt unserer Wanderung erreicht. (1154 m). Jetzt steigen wir ab zur Hand, dort zweigen wir nach rechts ab und gelangen über den Haberacher zurück in den Kanton Zürich und zur Tössscheid, wo wir an einer romantischen Feuerstelle Quellwasser tanken können.
Die Töss begleitet uns nun bis zur Orüti, wo wir sie überqueren und in kurzer Zeit den Bahnhof Steg erreichen.

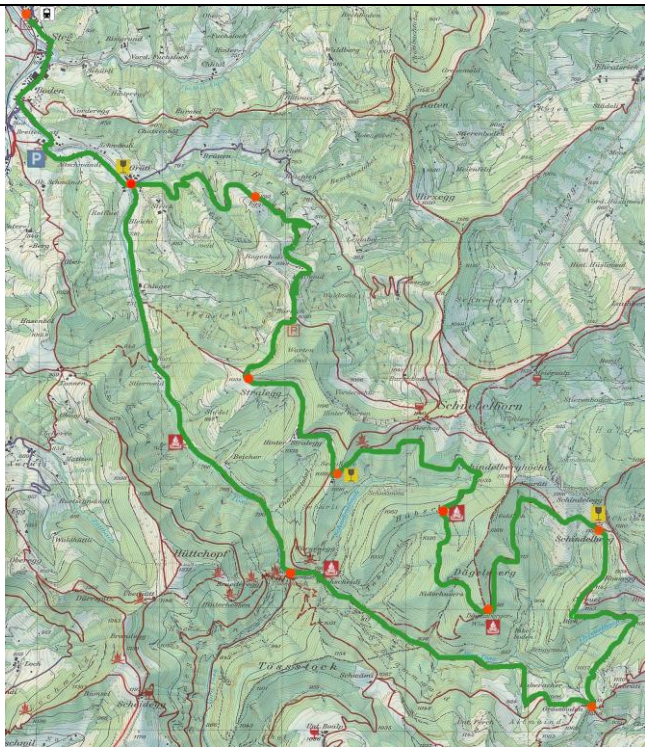
Details:

Koordinaten Start: 2'712'898, 1'245'863
Position: [hier](#)

Koordinaten Eggweg: 2'714'743, 1'244'375
Position: [hier](#)

Koordinaten Vorderstrahlegg: 2'710'702, 1'243'623
Position: [hier](#)

Koordinaten Dägelsberger Wiesli: 2'716'672, 1'240'993
Position: [hier](#)



Koordinaten Schindelberg: 2'717'591, 1'241'662

Position: [hier](#)

Koordinaten Hand: 2'717'516, 1'240'221

Position: [hier](#)

Koordinaten Tössscheid: 2'715'069, 1'241'286

Position: [hier](#)